

Zapomenutá místa?



Jilemnická poznávání

Letošní ročník Jilemnického poznávání má název

„Zapomenutá místa?“

Postupem času se vše mění a Jilemnice samozřejmě není výjimkou. V této brožurce se vám budeme snažit přinést pohledy na místa, která postupem času změnila svou tvář, nebo zcela zanikla.

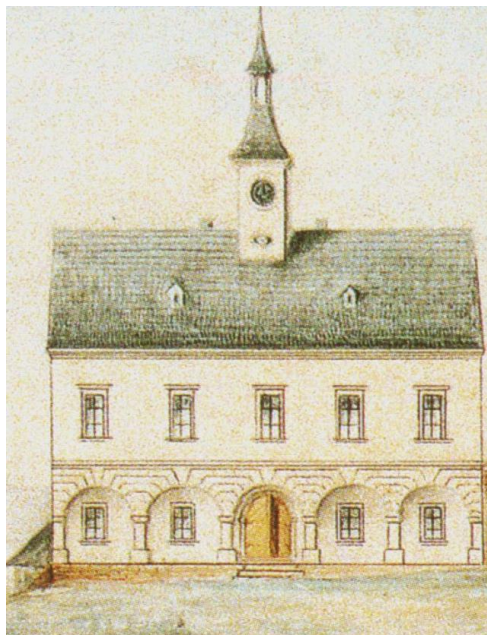
Podle plánu s jednoduchou trasou městem, si sami můžete porovnat podobu totožných míst, oddělených několika desítkami let.

Na konci brožurky si můžete také vyzkoušet, zda poznáte, o jakou část města se jedná. Jestli jsou místa z následujících fotografií opravdu zapomenutá, můžete posoudit sami při procházce městem.

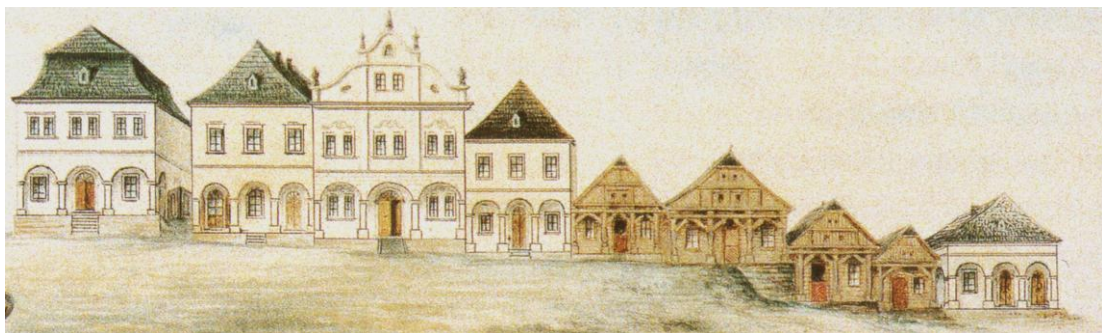
Začátek procházky je na Masarykově náměstí. Dále se pokračuje přes zámecký park - Kostelní ulicí ke Zvědavé uličce. Z Tyršova náměstí k budově bývalé spořitelny a odtud ulicemi k poště a kruhovému objezdu. Podél obchvatu pak zpět na Masarykovo náměstí.

Brožura je zaměřena na fotografie, proto v ní nenajdete dlouhé popisování jednotlivých míst. Je především na vás samotných, jak proměny jednotlivých míst zhodnotíte a pro sebe jim dodáte komentář.

Masarykovo náměstí - budova radnice.



Bývalá zástavba Masarykova n. - dnes KB, pizzerie, knihkupectví atd.



Masarykovo náměstí - severozápad



Hotel „U božeho oka“ - dnes „Řeznictví u Martinů“



Interiér hotelu.



Věděli jste že:

Mimo kostel sv. Vavřince byly v Jilemnici další tři kostely?

1. kostel sv. Alžběty - U zámku.

2. kostel Povýšení sv. Kříže

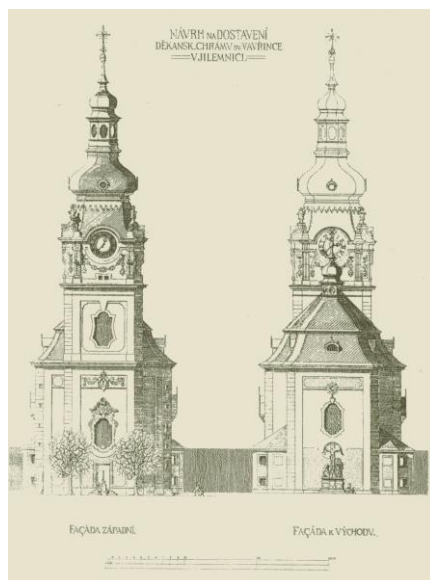
Kostel sv. Kříže byl připomínán již roku 1547, zbořen byl roku 1787.

Na místě bývalého kostela můžete dnes najít pozůstatky starého hřbitova, který sloužil k pohřbům až do roku 1811.

3. kostel Božího těla

Kostel Božího těla je doložen jako filiální kostel (kaple) r. 1713, zakreslen na Grauparově mapě z doby kolem roku 1770. Popisuje převýšenou zděnou podélnou stavbu obklopenou hřbitovní zdí. Stával při pravém břehu potoka JV od města a Z od nádraží. Na místě zaniklého kostela byl zakreslen na mapě stabilního katastru kříž. Kostel byl zbořen v roce 1803, hřbitov zrušen v 1811 a r. 1818 jej prořala nová silnice. V současnosti na jeho místě najdete kapli Božího těla - Roztocká ulice.

Návrh na dostavění



Zámek rodu Harrachů.



Areál divadla - zámecký park.



Namísto nízkého domku vpravo dnes stojí jídelna Eurest.



Zvědavá ulička



Ulice J.Harracha - pohled od Zvědavé uličky směrem k náměstí.



Ulice J. Harracha



Budova Reálného gymnázia – dnes ZŠ J. Harracha.



Tyršovo náměstí



Sokolovna



Občanská záložna – dnes lékárna ad.



Pekárna Nývlt



Ulice J. Harracha



Budova bývalé spořitelny.



Interiér spořitelny - 1936



Kavánova ulice – dnes zlatnictví herna ad.



Dnešní trafika.



Stará pošta z roku 1896 - dnes nonstop herna.



Budova bývalého Okresního soudu, v současnosti budova České pošty.



Jak šel čas s čp. 506 - kovárna

Nejčastěji vzpomínaným objektem „staré Jilemnice“ je budova bývalé kovárny číslo popisné 506. Dnes na jejím místě najdete kruhový objezd.

1908



1963



1981



Interiér před demolicí – 1982



Výstavba obchvatu 1982



Místo dnešního obchvatu.



Dolení ulice - pohled od prodejny elektra.



Husova ulice (restaurace Zlatý klas)



Masarykovo náměstí budoucnosti, podle našich předků.



Sami si můžete ověřit, jak dobře znáte své město.

1. Víte, jaké jméno měla dnešní Jilemnice přibližně roku 1570 a které zřídka můžete zaslechnout i dnes?
2. Čemu v minulosti sloužila dnešní budova polikliniky u nemocnice?

Víte co je to za místo?

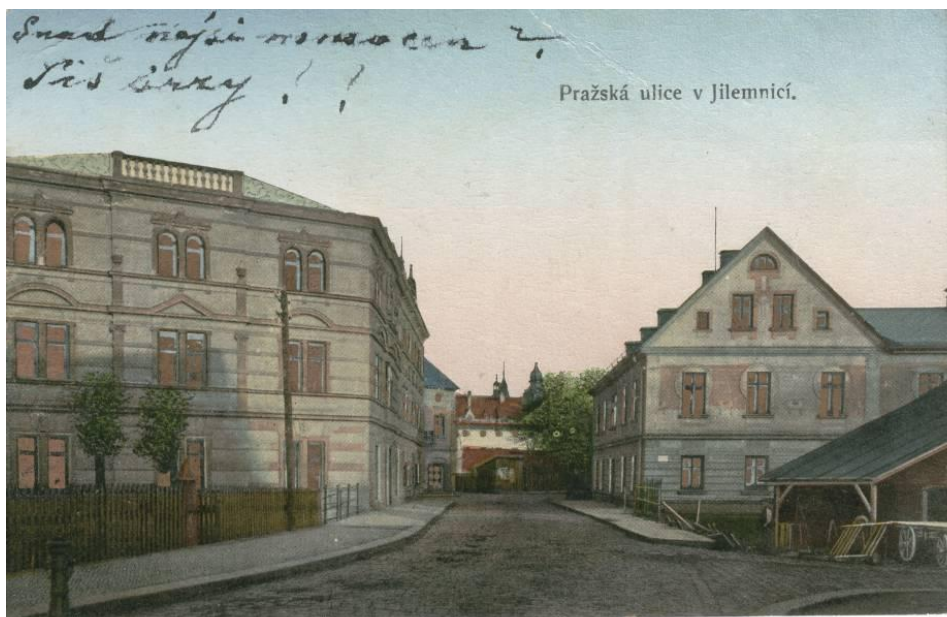
3.



4.



5.



6.



Odpovědi:

1. Starckenbach **2.** Hospodářská škola **3.** Ul. Na Drahách – vlevo budova hotelu U Labutě **4.** Dolení ul. za trafikou. Chaloupku a zajímavou věžičku za ní, dnes již ale v těchto místech nenajdete **5.** Dolení ul. - vpravo budova antikvariátu. **6.** Pohled na místo autobusového nádraží. Z dnešního parkoviště u drogerie nad kruhovým objezdem.

Použité fotografie pochází z archivu MěÚ Jilemnice.

Tento materiál vznikl při každoroční akci „Jilemnické poznávání“
a celoevropské akci „Týden mobility“
v roce 2009

*Jakákoliv mechanická, fotografická či elektronická reprodukce
materiálu a jeho částí je možná pouze se souhlasem autora.*

Informační středisko Jilemnice
Masarykovo nám. 140, tel. + fax: 481 541 008
e-mail: info@jilemnice.cz
<http://www.mestojilemnice.cz>